



Představení projektů

pro školní rok 2014/2015

Motto projektů:

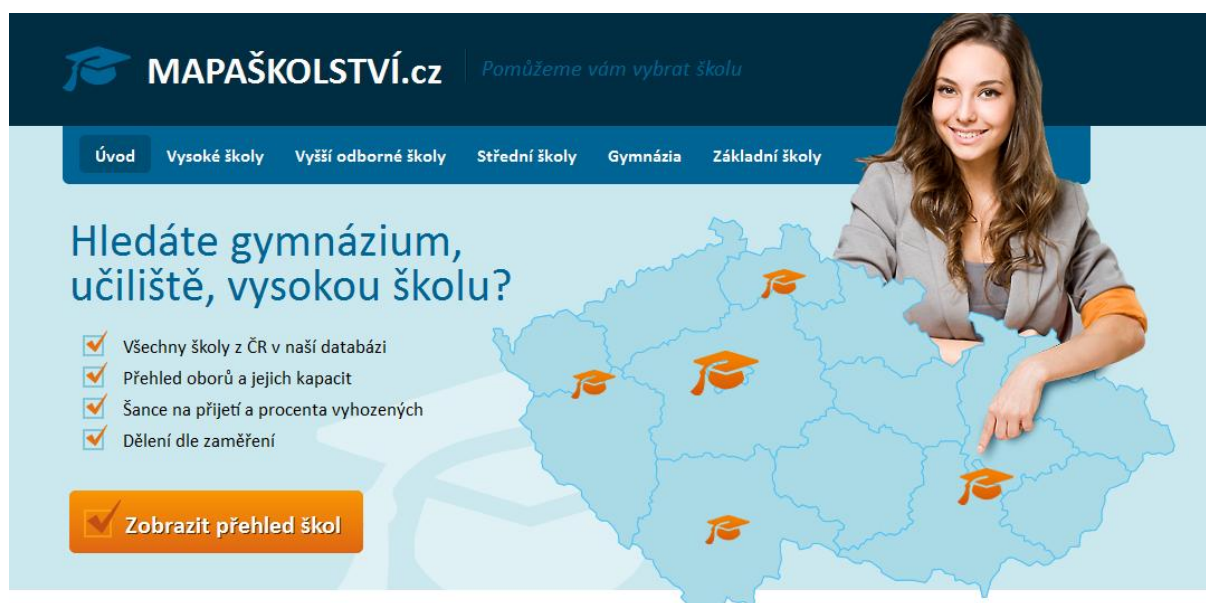
„Škola, o které se středoškolák nedozví, jako by neexistovala“

Přehled projektů:

- MapaŠkolství.cz
- FakultaRoku.cz, StředníRoku.cz, GymplRoku.cz, VOškaRoku.cz, ZákladkaRoku.cz
- Facebook stránky pro studenty středních škol



MapaŠkolství.cz



- aktivní mapa a úplná databáze všech škol v ČR, od základních, přes střední po fakulty vysokých škol
- projekt napojen na hodnocení škol samotnými studenty (FakultaRoku.cz, ale také Střední a GymplRoku.cz, nově ZákladkaRoku.cz)
- školy mají možnost aktualizovat své údaje
- studenti si mohou vyhledávat podle různých kritérií

Příklad vzhledu stránky fakulty: viz níže, v online podobě zde:

<http://mapaskolstvi.cz/vysoke-skoly/detail/45/fakulta-lesnicka-a-drevarska-czu-v-praze/>



MapaŠkolství.cz v číslech:

- více než 200 fakult veřejných, státních a soukromých vysokých škol
- více než 350 gymnázií
- více než 1 300 středních škol
- více než 4 000 základních škol
- průměrná měsíční návštěvnost: **16 380 návštěvníků**
- počet shlédnutých stránek měsíčně: **téměř 200 tisíc**

Fakulta lesnická a dřevařská ČZU v Praze

Česká zemědělská univerzita v Praze

Název školy

Představení školy

Začátek existence Fakulty lesnické a dřevařské (FLD) ČZU v Praze sahá až do poloviny 19. století. FLD vychází z tradic a zářivé díla o svou současnou vědeckou prestiž vyjádřenou publikacemi v kvalitních časopisech, knihami a výstupy pro praxi. Součástí fakulty je Arboretum v Kostelci nad Černými lesy. Arboretum je využíváno pro výuku studentů, má vědecký a sádkový význam, a také slouží ke zřizování dendrologie široké veřejnosti.

Detailní informace:

- Zaměření školy
- Typ školy
- Adresa
- WWW stránky
- Facebook
- Adresa
- Telefonní číslo

Poštovní adresa	Kamjická 1176, 165 21 Praha
Telefon	+420234384873
Fax	+420234381880
Zaměření školy	Veterinární, zemědělská a lesnická
Typ školy	Vědná
Bezbariérový přístup	Ano
WWW	http://www.fld.czu.cz/
Facebook	https://www.facebook.com/fld.czu.cz/



Baner odkazující na průvodce pomaturitním studiem KamNaVejšku.cz



Propagační video školy

Obory a zaměření



Fotogalerie

Dny otevřených dveří

24. - 25. 1. 2014

Informace o dnech otevřených dveří

Info zde: <http://www.fld.czu.cz/cs/?m=3517&h=16105>

Informace o přijímacím řízení

Přijímací řízení

Ná vybrané obory vyučované v češtině budou přijímání uchazečů také bez přijímacích zkoušek.

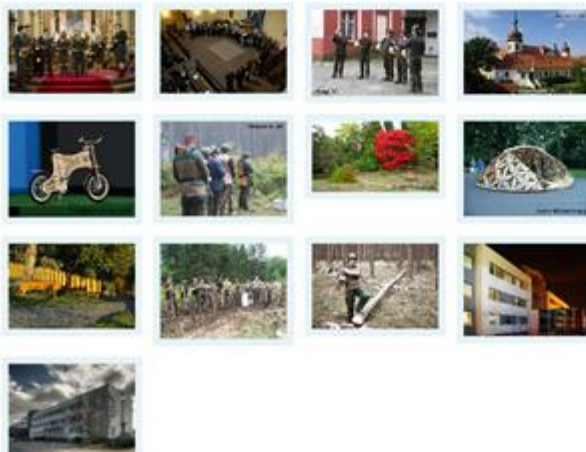
Více info o přijímacím řízení zde: <http://www.fld.czu.cz/cs/?m=3463>

Detailní informace o škole

Podrobné informace o škole

Cílem FLD je naplnit naše heslo: MHI CURA FUTURI (já pečuji o budoucnost) a nad tím kolébají se strom, který vyjadřuje symbol tří kaskádového rodu od kořene důvěrnost až po právě rálid haluze přítomnost. Všechny věty stromu nacýlem od sebe sebec obětí spojuje jeden kmen a míra. Projevení věty konury stromu dávají a dávají možnost poznání nejrůznějších souvislostí, jimiž nás život obklopuje. A protože studentův život nemá být jen o učení, nabízí FLD i široké spektrum studentských aktivit, mezi které patří sřetevské soutěže, tradiční hudební zábava, vánoční koncert myslivecké hudby a reprezentační ples nebo velmi oblíbené fotosoutěže. Kromě toho je možné stát se členem studentského spolku myslivců, fotoklubu nebo se připojit k trubačům. Víříme, že právě spokojenost našich studentů nás dovede k získání titulu FAKULTA ROKU 2012/2013.

Fotogalerie



Fotogalerie

FakultaRoku.cz, VOŠkaRoku.cz,
StředníRoku.cz, GympI Roku.cz,
nově: ZákladkaRoku.cz



- jediné celorepublikové hodnocení všech škol v České republice studenty a absolventy těchto škol
- na základě hlasování sestavován žebříček škol již od roku 2011
- projekt napojen na MapaŠkolství.cz – aktivní mapu/úplnou databázi všech škol v ČR, od základních, přes střední po fakulty vysokých škol

Odborný garant hodnocení od letošního ročníku



NMS Market Research je profesionální výzkumná agentura, která nabízí kompletní služby v oblasti výzkumu trhu.

Projekt hodnocení škol v číslech:

FakultaRoku.cz: návštěvnost **200 000** za 4 týdny hlasování; více než **22 000** hlasujících

GympI Roku.cz: návštěvnost **160 000** za 4 týdny hlasování; více než **15 000** hlasujících

StredniRoku.cz: návštěvnost **130 000** za 4 týdny hlasování; více než **12 000** hlasujících

VOSkaRoku.cz: návštěvnost **24 000** za 4 týdny hlasování; více než **2 000** hlasujících

ZakladkaRoku.cz: první ročník projektu bude tento rok

Nová grafika pro ročník 2014/2015 (téměř stejná pro Střední a Gympl Roku)



Facebook stránky pro studenty středních škol

FB stránky StředníRoku.cz:	12 554 fanoušků
FB stránky GymplRoku.cz:	15 436 fanoušků
FB stránky Miss Gympl:	2 306 fanoušků
FB stránky Miss Střední:	10 028 fanoušků
Celkem	více než 40 000 fanoušků, studentů a budoucích absolventů středních škol a gymnázií

Možnosti využití Facebook stránek:

- Zveřejnění příspěvků o Dnech otevřených dveří
- Zveřejnění informací o možnosti studia na školách
- Zveřejnění PR článků o škole
- a další...



Objednávkový formulář k projektům

StředníRoku.cz/GymlRoku.cz + MapaŠkolství.cz

StředníRoku.cz/GymlRoku.cz, MapaŠkolství.cz – speciální možnosti

propagace:

- vložení extra fotografií školy do profilu školy (ve verzi zdarma pouze profilové foto)
- vložení loga Vaší školy (ve verzi zdarma nelze)
- vložení odkazu na Facebook stránku Vaší školy (ve verzi zdarma nelze)
- vložení odkazu na internetové stránky Vaší školy (např. stránky pro zájemce o studium)
- vložení odkazu na video na Youtube Vaší školy (např. videopropagace Vaší školy)

Předmět objednávky: propagace školy v projektech StředníRoku.cz / GymlRoku.cz a MapaŠkolství **ZDARMA** výměnou za umístění loga MapaŠkolství.cz na internetové stránky školy s odkazem na www.mapaskolstvi.cz



Název organizace	
Adresa	
IČO	
Kontaktní osoba	
Telefon	
E-mail	
Způsob prezentace	Speciální možnosti propagace na StředníRoku.cz, GymlRoku.cz a MapaŠkolství.cz – viz nabídka výše
Cena	ZDARMA

Prosíme o vyplnění, podepsání a zaslání zpět v elektronické podobě na emailovou adresu m.capkova@stredniroku.cz nebo m.capkova@gymplroku.cz

Identifikační údaje provozovatele portálů StředníRoku.cz/GymlRoku.cz + MapaŠkolství.cz:

ASA (Asociace studentů a absolventů), o.s.
Kamýcká 1067, 165 21 Praha 6 – Suchdol
IČ: 22729283, DIČ: CZ22729283

V dne

Kontakt:

Marie Čapková, koordinátorka projektu
tel: +420 773 165 207
m.capkova@stredniroku.cz/m.capkova@gymplroku.cz

.....
razítko a podpis objednavatele